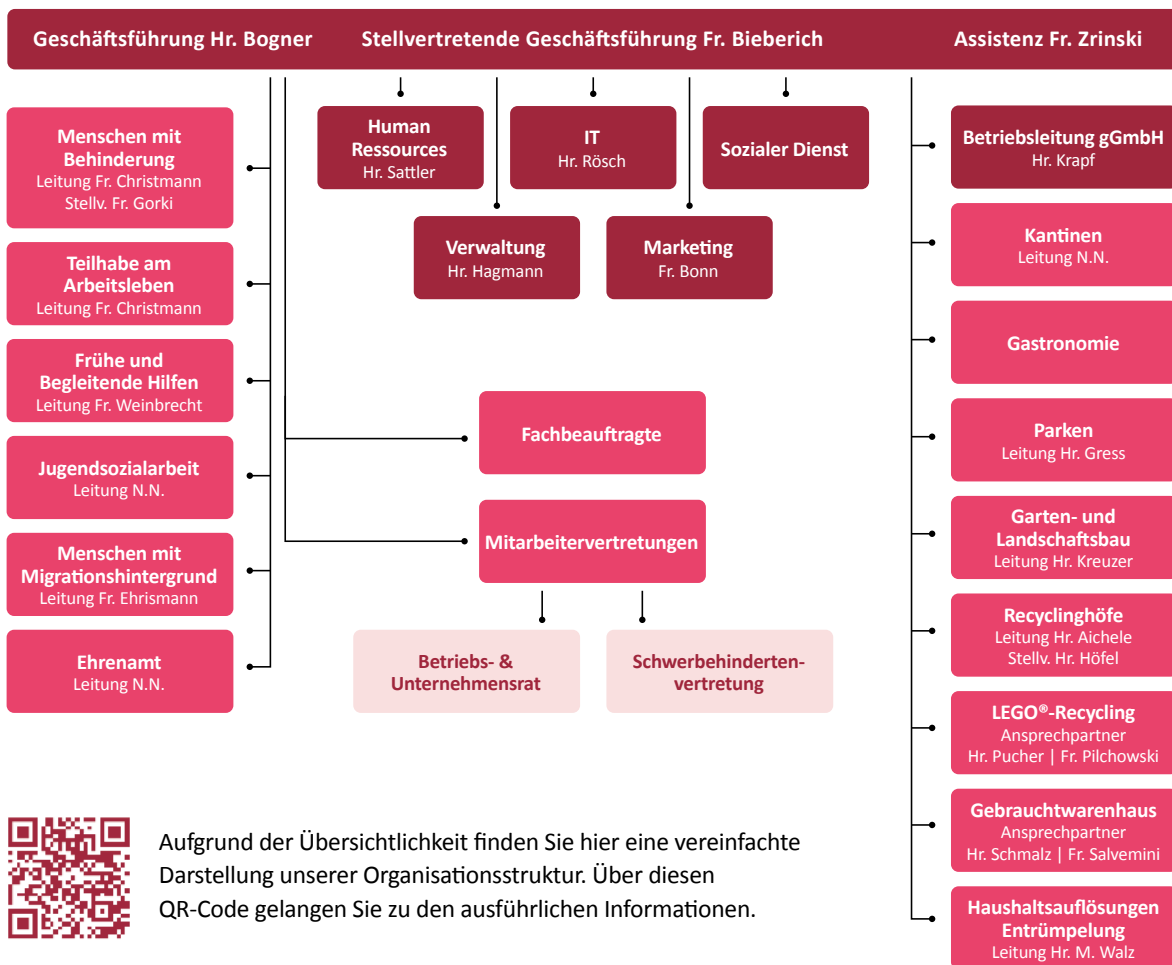




EINBLICKE

23/24

Organigramm



Aufgrund der Übersichtlichkeit finden Sie hier eine vereinfachte Darstellung unserer Organisationsstruktur. Über diesen QR-Code gelangen Sie zu den ausführlichen Informationen.

Stand: November 2023

MITEINANDERLEBEN IM ÜBERBLICK

- **Vorstandsvorsitz**
Bruno Klopfer
- **Stellv. Vorsitzender**
Roger Schreiber
- **Schatzmeister**
Eberhard Reschke
- **Schriftführerin**
Stefanie Köppl-Rau
- **Beisitzer**
Elisabeth Schertel
Marion Aichele
- **Geschäftsführer**
Norbert Bogner
- **Stellv. Geschäftsführerin**
Maren Bieberich
- **Betriebsleiter gGmbH**
Fabian Krapf
- **Personalleiter**
Martin Sattler
- **Verwaltungsleiter**
Steffen Hagmann

563 Mitarbeitende

Dachverband
Deutscher Paritätischer
Wohlfahrtsverband,
Landesverband Baden-
Württemberg e.V.

Editorial

Sei du selbst die Veränderung, die du dir wünschst für diese Welt

(Mahatma Gandhi)

Wer seit geraumer Zeit Nachrichten und Meldungen aufmerksam verfolgt, wird voller Sorge feststellen müssen, dass Handeln in Verantwortung für unsere Welt oft nicht so ausgeprägt ist, wie wir es dringend bräuchten. Politisch wie gesellschaftlich scheinen das ICH immer stärker in den Vordergrund gerückt und der Blick für das WIR immer mehr verstellt zu sein. Umso wichtiger ist es, dass wir uns auf die Worte von Gandhi besinnen und unser Handeln daran ausrichten.

Wir von miteinanderleben haben von Anfang an den Anspruch, alle unsere Bemühungen in den Dienst vorbehaltloser Teilhabe von Menschen mit Benachteiligung zu stellen. Hierfür engagieren sich unsere Mitarbeiter*innen professionell in den verschiedensten Spektren, wie sie in der vorliegenden Broschüre „Einblicke“ dargelegt sind.

Glücklicherweise werden wir bei unseren Bemühungen nicht nur von Ehrenamtlichen unterstützt, sondern auch durch großzügige Spender und Förderer – ohne diese vielfältigen Hilfen könnten wir unsere Arbeit im geleisteten Umfang und mit unserem Qualitätsanspruch so nicht leisten. Ich möchte mich hierfür bei allen Beteiligten ausdrücklich bedanken, ermöglicht dies doch, die wünschenswerte Veränderung im Sinne Gandhis – wenigstens im Kleinen – zu bewirken.

Bruno Klopfer
Vorsitzender

Scheitern ist nicht das Gegenteil von Erfolg, es ist ein Teil davon!

Das Jahr 2023 brachte unseren Mitarbeiter*innen wieder viel Arbeit und die Möglichkeit positive Impulse in unserer Gesellschaft zu setzen. Doch nicht immer gelingt es, gut Gedachtes in die Tat umzusetzen. Bei allem Engagement setzt das Umfeld manchmal Grenzen, die schneller zum Tragen kommen als erwartet. Wir mussten in diesem Jahr Projekte abbrechen und zeitlich anpassen, um auch der Wirtschaftlichkeit Rechnung tragen zu können. Das ist für die Kolleg*innen und uns sehr schmerzhaft, für ml dennoch unausweichlich.

Mein Dank gilt allen Spendern, Unterstützern und Kooperationspartnern und besonders unseren Beschäftigten. Wir haben es in sehr vielen Situationen für Menschen, die wir beraten, betreuen, unterstützen und beschäftigen geschafft, die persönliche Lebenssituation zu verbessern, die Probleme einzugrenzen und das Leben ein Stück lebenswerter zu machen. Das wäre ohne Sie alle nicht möglich und leistbar!

Ich wünsche Ihnen beim Lesen unserer Einblicke viel Freude die Vielfalt zu sehen, Neues zu erfahren und Zukünftiges zu entdecken. Wir entwickeln uns in vielen Bereichen weiter und werden auch 2024 mit neuen Aufgaben auf dem Weg sein, um positive Veränderungen für unsere Region zu schaffen.

Norbert Bogner
Geschäftsführer



Menschen mit Behinderung

Sonderpädagogische Bildungs- und Beratungszentren

An der Gustav-Heinemann-Schule und der Schule am Winterrain setzen wir auf eine intensive Zusammenarbeit zwischen unseren medizinischen Fachkräften und dem Betreuungspersonal. Als **ein Team** tragen sie maßgeblich zum Gelingen des schulischen Geschehens bei. Neben der Unterstützung von Schüler*innen mit schweren Erkrankungen, engagieren sich unsere Teams auch in der

individuellen Förderung jedes einzelnen Schülers und gehen auf die persönlichen Bedürfnisse ein.

Begleitetes Wohnen (BeWo)

In unseren Häusern in Königsbach-Stein, Ispringen und Mühlacker bieten wir ein familiäres und integratives Wohnambiente für Menschen mit Behinderungen. Diese Wohngruppen sind tief in das Gemeindeleben eingebunden und bieten den Bewohner*innen ein Zuhause, das nicht nur aus Räumen besteht, sondern aus zwischenmenschlichen Beziehungen, gemeinsamen Aktivitäten und der Möglichkeit, am gesellschaftlichen Leben teilzunehmen. Unser Ziel ist es, jedem Bewohner ein Gefühl der Zugehörigkeit und Sicherheit zu vermitteln.

Ergänzende unabhängige Teilhabeberatung (EUTB)

Die EUTB ist mehr als nur ein Beratungsangebot. Sie ist eine Anlaufstelle für Menschen mit Behinderungen, von Behinderung bedrohte Personen, deren Angehörige und Freunde. Unser Ziel ist es, Barrieren abzubauen und eine gleichberechtigte Teilhabe am Leben in der Gesellschaft zu ermöglichen. Wir bieten nicht nur Fachwissen in sozialrechtlichen Fragen, sondern auch emotionale Unterstützung und praktische Hilfestellungen im Alltag.

Anderer Leistungsanbieter

Mit dem „anderen Leistungsanbieter“ (aLA) hat ml einen eigenen Berufsbildungsbereich. Dort können wir Menschen mit Fähigkeiten, die an den Grenzen des Arbeitsmarkts liegen, schulen, testen und an Arbeitsfelder heranführen. Wir bieten Arbeitserprobungen in unterschiedlichen Feldern, in denen die Menschen ihre Stärken herausfinden und ausbauen können. Das Resultat ist im Idealfall eine sozialversicherungspflichtige Beschäftigung oder eine Tätigkeit im werkstattähnlichen Arbeitsverhältnis des aLA.



BEREICH	Mitarbeitende
Wohnen • Begleitetes Wohnen in Ispringen, Königsbach-Stein und Mühlacker	10
Ergänzende unabhängige Teilhabeberatung (EUTB)	2
Schulen • Betreuungskräfte/medizinische Kräfte	52
• Hauswirtschaftliche Kräfte	12
• BeSaS – Begleitung von Schüler*innen mit autistischer Störung	5
• EEF – Erweiterte Entwicklungsförderung	32
• AG-Nachmittagsbetreuung	7
Anderer Leistungsanbieter	4

SPRECHEN SIE UNS AN – WIR INFORMIEREN GERNE

Bereichsleitung Menschen mit Behinderung

Margarita Christmann ☎ 07231 133310
@ margarita.christmann@miteinanderleben.de

Stellv. Bereichsleitung Menschen mit Behinderung

Anja Gorki ☎ 07231 1333164
@ anja.gorki@miteinanderleben.de

Teamleitung Bereich Schulen

Ines Wanitschek ☎ 07231 13331599
@ ines.wanitschek@miteinanderleben.de

Ansprechpartnerin Anderer Leistungsanbieter BBB

Alexandra Müller ☎ 07231 1333178
@ alexandra.mueller@miteinanderleben.de

Frühe und Begleitende Hilfen

Gemeinsam wachsen

Wie eine sanfte Brise, die die Segel eines Schiffes auf seiner ersten Reise füllt, so ist jeder kleine Schritt auf dem Weg zur Bildung ein kraftvoller Antrieb in eine hoffnungsvolle Zukunft. Jedes Kind, unabhängig von seinem Hintergrund, verdient es, mit Liebe und Zuversicht in die Welt des Wissens und des Miteinanders von Kindergarten und Schule eingeführt zu werden. Doch es gibt Momente, in denen die kleinen Füße zögern, die ersten Hürden zu überspringen – Momente, in denen ein Kind eine helfende Hand braucht. Unsere engagierten Mitarbeiter*innen stehen bereit, diesen jungen Entdeckern zu helfen, ihr Licht der Neugier und des Mutes zu entzünden. Als leuchtende Wegweiser mit Herz und Verstand unterstützen sie als Integrationshilfen oder Schulbegleitungen und ermöglichen es so jedem Kind, seine einzigartige Reise fortzusetzen. Unsere wertvolle Arbeit hat dabei nicht



nur die kindliche Freude am Lernen genährt, sondern auch die Phantasie und die kreativen Flügel der Kinder und Jugendlichen gestärkt. Diese Entwicklung zu beobachten, ist ein Geschenk, das unsere Entschlossenheit stärkt, die Mission im neuen Jahr mit noch mehr Hingabe fortzusetzen.

Fruchtbares Netzwerken

Im Sommer bekam unser Team Verstärkung durch Angela Gordan, die sofort tatkräftig anpackte und an unserer Netzwerkmesse für Frauen teilnahm. Unsere Präsenz bei schulischen Veranstaltungen – eine bunte Palette von Tagen der offenen Tür bis hin zu lehrreichen Workshops – sind lebendige Gelegenheiten für den direkten Dialog und Austausch mit Lehrkräften, Eltern und Interessierten. Als persönliche Ansprechpartner*innen vor Ort in Kindergärten und Schulen zu sein, ist für uns mehr als nur eine Aufgabe – es ist eine Leidenschaft. Wir bauen Brücken aus Verständnis und schaffen ein Netz der Unterstützung, das auf Vertrauen, Respekt und offener Kommunikation basiert. Diese Verbindungen sind das Herzstück unserer Arbeit, das uns erlaubt, gemeinsam zu wachsen und zu gedeihen.



BEREICH

Mitarbeitende

Kindertagesstätten *Integrationshilfen* **32**

Schulen *Schulbegleitungen* **123**

Verwaltung und Koordination **8**

SPRECHEN SIE UNS AN – WIR INFORMIEREN GERNE

Bereichsleitung Frühe und Begleitende Hilfen

Anke Weinbrecht ☎ 07231 1333113

@ anke.weinbrecht@miteinanderleben.de

Teamleitung Schulbegleitung

Noelle Weber-Schestag ☎ 07231 1333131

@ noelle.weber-schestag@miteinanderleben.de

Ella Semmelmann ☎ 07231 1333170

@ ella.semmelmann@miteinanderleben.de

Koordination Integrationskräfte

Denise Brändle ☎ 07231 133310

@ denise.braendle@miteinanderleben.de

Jugendsozialarbeit

Lebendiger Start in ein neues Kapitel der Jugendsozialarbeit

In den warmen und einladenden Räumen des Pforzheimer Hauses der Jugend sind wir voller Vorfreude und mit Herzen voller Hoffnung in ein neues Schuljahr gestartet. Wie bei einem Familientreffen brachte unsere Auftaktveranstaltung Altbekannte und frische Gesichter zusammen – ein harmonisches Zusammentreffen, bei dem wir uns gegenseitig kennenlernten, Erfahrungen teilten und uns von neuen Ideen inspirieren ließen. Es ist immer ein besonderer Moment, unsere neuen Kolleginnen und Kollegen zu begrüßen, die sich leidenschaftlich der Jugendsozialarbeit und dem Ehrenamt verschrieben haben.

Herzensarbeit in der Schulsozialarbeit

Unsere Kinder und Jugendlichen stehen oft vor großen Herausforderungen, und unsere Aufgabe ist es, ihnen zur Seite zu stehen. In diesem Sinne wächst die Schulsozialarbeit stetig über sich hinaus und wird zu einer Oase der Unterstützung und des Mitgefühls. Mit Stolz denken wir an die kreativen Workshops zurück, die wir im vergangenen Jahr ins Leben riefen. Dort konnten Jugendliche aus verschiedenen Klassenstufen sich mit dem wichtigen Thema der



Selbstliebe auseinandersetzen – ein Projekt, das Herzen berührte und Horizonte erweiterte.

Nichts bringt eine Gemeinschaft so zusammen wie gemeinsame Projekte unter freiem Himmel. Der Deckenflohmarkt, den wir zusammen mit den Schülerinnen und Schülern von Königsbach-Stein auf die Beine stellten, war ein solches Projekt. Mit Engagement und einem Quäntchen Glück mit dem Wetter wurde dieser Tag zu einer wertvollen Erinnerung und einem Symbol für das, was wir gemeinsam erreichen können.

Das Jugendhaus – ein Haus voller Leben

Die offene Kinder- und Jugendarbeit ist unser pulsierendes Herz, das sich im vergangenen Jahr durch zahlreiche Veranstaltungen ausdrückte. Der Tag der offenen Tür im Jugendhaus Illingen war ein Fest der Jugendkultur und des Gemeinschaftssinns. Es war ein Fest, das uns zeigte, wie wichtig Räume sind, in denen sich junge Menschen ausdrücken und entwickeln können. Und dann war da die Eröffnung des Kinder- und Jugendhauses in Knittlingen – ein echtes Fest der Partizipation, wo die Jugendlichen selbst den Namen und das Logo ihres neuen Zuhauses bestimmten.

BEREICH	Mitarbeitende
Übergang Schule-Beruf	• Schulsozialarbeit an Beruflichen Schulen 5
	• ml-StYLe 4
	• AVdual-Begleitung 1
Soziale Arbeit an Schulen	• Schulsozialarbeit 44
	• Lokale Bildungsregionen 4
	• Nachmittagsbetreuung 2
Offene Kinder- und Jugendarbeit	• Illingen, Ötishheim, Knittlingen, Tiefenbronn 4

„ml-StYLe – Start Your Life!“ – Ein Versprechen für die Zukunft

Mit „ml-StYLe – Start Your Life!“ eröffnen wir den Jugendlichen und jungen Erwachsenen Fenster zu neuen Möglichkeiten. In einer Welt, die oft komplex und herausfordernd wirkt, ist es unsere Mission, Brücken zu bauen – von der Schule in die Arbeitswelt. Unser ml-StYLe-Mobil ist dabei mehr als nur ein Fahrzeug; es ist ein fahrender Ankerpunkt der Hoffnung und Unterstützung, der Jugendliche dort abholt, wo sie stehen. Ob in Illingen oder Sternenfels, in Knittlingen oder Mühlacker – unser Team ist dort, wo es gebraucht wird.

Unser Angebot geht aber über die mobile Beratung hinaus. In der Kronprinzenstraße 70 haben wir einen sicheren Hafen geschaffen, einen Ort, an dem wir neben beruflicher Beratung auch den persönlichen Geschichten und Bedürfnissen unserer Klientinnen und Klienten Raum geben. Und unsere Bewerbungsseminare? Sie sind mehr als nur Kurse – sie sind ein



Sprungbrett für junge Menschen, die bereit sind, ihre Träume in die Tat umzusetzen.

Mit jedem neuen Tag, jeder neuen Geschichte, die wir hören, und jedem jungen Menschen, den wir auf seinem Weg begleiten dürfen, wächst unsere Überzeugung: Gemeinsam können wir eine Welt mit Perspektiven eröffnen.



SPRECHEN SIE UNS AN – WIR INFORMIEREN GERNE

Bereichsleitung Jugendsozialarbeit

N.N. ☎ 07231 133310

@ info@miteinanderleben.de

Teamleitung Schulsozialarbeit an Grundschulen und Bildungsregionen

Nadine Kraijo ☎ 07231 13331460

@ nadine.kraijo@miteinanderleben.de

Teamleitung Schulsozialarbeit an Weiterführenden und Beruflichen Schulen

Christian Gutjahr ☎ 07231 1333143

@ christian.gutjahr@miteinanderleben.de

Teamleitung Offene Kinder- und Jugendarbeit, ml-StYLe und SBBZ

Gabi Esposito ☎ 07231 1333158

@ gabi.esposito@miteinanderleben.de

Menschen mit Migrationshintergrund

Dynamische Entwicklungen im Migrationssektor

Die Lage im Bereich der Menschen mit Migrationshintergrund gestaltet sich weiterhin dynamisch. Während die Einwanderungszahlen aus der Ukraine rückläufig sind, zeichnet sich gleichzeitig ein merklicher Anstieg bei den Geflüchteten aus Syrien, Afghanistan und der Türkei ab. Diese Gruppen suchen verstärkt unsere Beratungsdienste im Fachdienst Asyl, im Integrationsmanagement und in der Migrationsberatung für erwachsene Zugewanderte (MBE) auf.

Die veränderte Situation hat im Enzkreis zur Einrichtung zusätzlicher vorläufiger Unterkünfte geführt, wo die Kolleg*innen des Fachdienstes Asyl den neuankommenden Asylsuchenden zur Seite stehen. Besonders auffällig ist dabei der Trend, dass wir viele aus der Türkei stammende Arbeitssuchende beraten, die, angelockt durch das bevorstehende neue Fachkräfteeinwanderungsgesetz, den Weg nach Deutschland gefunden haben – und das, obwohl das Gesetz selbst noch auf seine Umsetzung wartet.

Das Integrationsmanagement hat durch neue Verwaltungsvorschriften des Landes einen Wandel erfahren. Einerseits stärkt dies unsere professionelle sozialpädagogische Beratungsausrichtung. Andererseits sind wir nun gehalten, unsere Dienste bestimmten Personengruppen nicht mehr anzubieten. Um sicherzustellen, dass dabei niemand durch das Netz fällt, hat sich



die Netzwerkarbeit mit anderen Institutionen als unerlässlich erwiesen. Weiterhin wurde ein zusätzliches Förderprogramm auf den Weg gebracht, mit dem wir ab Dezember 2023 ehrenamtliche „Behördenlots*innen Enzkreis“ akquirieren und ausbilden.

Engagement im Netzwerk und Veranstaltungen

Umso mehr freuen wir uns, dass wir uns mit einer Veranstaltung unserer MBE wieder am bundesweiten „Aktionstag MBE“ beteiligen konnten. Und das mit großem Erfolg: stand vor dem Aktionstag noch eine Kürzung der Bundesmittel im Jahr 2023 im Raum, so konnten die MBE-Beratungsstellen diese mit ihrem vehementen Einsatz doch noch abwenden. Mit diesem Erfolg starten wir gestärkt ins neue Jahr und hoffen, dass wir dann auch unsere Workshops und Gruppenangebote wiederaufnehmen können.



BEREICH	Mitarbeitende
Flüchtlinge	• Fachdienst Asyl (FA) 7
	• Integrationsmanagement (IM) 12
	• Behördenlots*innen Enzkreis 1
Migrationsberatung	• Migrationsberatung für erwachsene Zugewanderte (MBE) 4
Ehrenamt	• Freiwilligenagentur Pforzheim Enzkreis 2

Freiwilligenagentur Pforzheim | Enzkreis FRAG

Neue Gesichter, neue Chancen

2023 markiert ein Jahr des Wandels für die Freiwilligenagentur im Enzkreis, angeführt durch eine personelle Neustrukturierung, die frischen Wind in die Organisation bringt. Seit April leitet Martina Koch die Geschicke der Agentur in Mühlacker und dem östlichen Enzkreis. Ihre erste öffentliche Präsenz war beim „Protest-Tag zur Gleichstellung der Menschen mit Behinderung“ und beim „Mühlacker Frühling“, wo sie das Tisch-Flipchart einführte, das einen schnellen Überblick über die Arbeit der Freiwilligenagentur bietet. Kochs Engagement treibt insbesondere das erfolgreiche „Bildungspaten“-Projekt voran.

Angelika Schweizer hat seit Mitte Mai die Verantwortung für den westlichen Enzkreis übernommen. Hier konzentriert sie sich vor allem auf Aufklärungsarbeit und die Förderung von Engagement. Eines ihrer Ziele ist es, das „Bildungspatenprojekt“ auch in diesem Bereich zu etablieren.

SPRECHEN SIE UNS AN – WIR INFORMIEREN GERNE

Bereichsleitung Menschen mit Migrationshintergrund

Regina Ehrismann ☎ 07231 133310

@ regina.ehrismann@miteinanderleben.de

Teamleitung Menschen mit Migrationshintergrund

Cora Kranz ☎ 07231 13331701

@ cora.kranz@miteinanderleben.de

Teamleitung Ehrenamt

Gabi Esposito ☎ 07231 133310

@ gabi.esposito@miteinanderleben.de

Koordination FRAG Westlicher Enzkreis

Angelika Schweizer ☎ 0176 15787445

@ angelika.schweizer@miteinanderleben.de

Koordination FRAG Mühlacker/Östlicher Enzkreis

Martina Koch ☎ 0176 15787239

@ martina.koch@miteinanderleben.de



Gemeinsame Projekte und Visionen

Eine bemerkenswerte Zusammenarbeit zeigt sich im Kinospotprojekt „FRAG nach, mach mit!“, das von Martina Koch, Angelika Schweizer und der FRAG-Kollegin aus Pforzheim ins Leben gerufen wurde. Dieses Projekt zielt darauf ab, neue Ehrenamtliche zu gewinnen. Weiterhin sind beide Kolleginnen mit der Fotoausstellung „AUSSERGEWÖHNLICH engagiert“ im gesamten Enzkreis aktiv.

Investition in die Zukunft

Von Ende November 2023 bis April 2024 werden Schweizer und Koch beim Paritätischen Gesamtverband in Berlin an einer Weiterbildung zu „Ehrenamtsmanagerinnen“ teilnehmen. Diese Ausbildung ist ein wesentlicher Schritt, um die hohe Fachkompetenz der Freiwilligenagentur weiter zu stärken und auszubauen. Mit dieser Initiative setzen sie ein klares Zeichen für die Bedeutung von kontinuierlicher Professionalisierung und Entwicklung im Bereich des ehrenamtlichen Engagements.

Insgesamt symbolisiert das Jahr 2023 für die Freiwilligenagentur im Enzkreis eine Zeit des Wachstums und der Erneuerung, getragen von engagierten Persönlichkeiten und zukunftsorientierten Projekten.



Mitarbeitervertretung und Fachdienste

Betriebsrat miteinanderleben e.V.

Auch im Jahr eins nach Corona gehen uns die Krisen dieser Welt nicht aus. Nachdem im April dieses Jahres auch die letzten Maßnahmen endeten, war das nächste große Thema die enorm hohe Inflationsrate. Ich denke, dass hier alle Beteiligten eine gute Lösung gefunden haben und wir etwas entspannter aufs neue Jahr blicken können. Faire Löhne und gute Arbeitsbedingungen sind auch weiterhin unser aller Anspruch. Wir vom Betriebsrat sind uns auch weiterhin unserer Verantwortung bewusst, genau diese Bedingungen zu erhalten bzw. zu schaffen. Strukturen und Abläufe werden sich auch künftig verändern, das bringen Wachstum, die Digitalisierung und die sich ständig ändernden Rahmenbedingungen mit sich.

Unternehmensrat miteinanderleben service gGmbH

Der Unternehmensrat ist ausschließlich für die Mitarbeitenden der miteinanderleben service gGmbH zuständig und inhaltlich mit den

gleichen Rechten und Pflichten versehen wie jeder Betriebsrat. Der Kern unserer Arbeit besteht darin, im Dialog mit der Geschäftsführung und den Mitarbeitenden zu stehen - nicht nur, um bestehende Schwierigkeiten aus der Welt zu schaffen, sondern bestenfalls, um gemeinsam Bedingungen zu schaffen, in denen es nicht zu Problemen und Missverständnissen kommt. Wir haben stets ein offenes Ohr für unsere Kolleg*innen und möchten ein Arbeitsumfeld schaffen, in dem respektvoll und wertschätzend miteinander umgegangen wird.

Schwerbehindertenvertretung

Als Ehrenamt vertritt die Schwerbehindertenvertretung (SBV) die Interessen der schwerbehinderten und gleichgestellten Mitarbeitenden bei miteinanderleben. Sie wacht insbesondere darüber, dass die zugunsten schwerbehinderter Menschen geltenden Gesetze, Verordnungen, Tarifverträge, Betriebs- oder Dienstvereinbarungen beachtet werden. Außerdem nimmt die SBV Anregungen und Beschwerden von schwerbehinderten Menschen entgegen.



Sozialer Dienst

Der Aufgabenbereich des Sozialen Dienstes ist so vielfältig wie die Menschen bei miteinanderleben. Neben der individuellen Unterstützung der Mitarbeitenden mit Beeinträchtigung im Arbeitskontext sowie begleitenden Gesprächsangeboten stellt das interdisziplinär zusammengesetzte Team eine wichtige Schnittstelle zwischen den Mitarbeitenden mit Beeinträchtigung, deren sozialem Umfeld, betrieblichen Ansprechpartner*innen sowie den Kostenträgern und verschiedenen Kooperationspartnern dar.



Gesundheitsförderung

Die Gesundheit und das Wohlbefinden der Mitarbeiter*innen ist für ml ein großes Anliegen. Deshalb gibt es seit Oktober 2022 die betriebliche Gesundheitsförderung mit Leonore Klama und Stephanie Grötzinger. Sie organisieren Veranstaltungen, Seminare und Workshops, die zum Teil selbst oder mit externen Kooperationspartnern durchgeführt werden wie z.B. Massagen, Faszien Yoga, bewegte Pause, Rückenschule, einem inklusiven Chor u.v.m. Die Angebote dienen der Gesundheit des Einzelnen und stärken das Miteinander.

Gewaltschutzkonzept und Kinderschutzfachkraft

Als anerkannter freier Träger der Jugendhilfe und Organisation, die mit verschiedensten vulnerablen Zielgruppen arbeitet, ist uns der Schutz unserer Mitarbeitenden und Klient*innen ein zentrales Anliegen. Deshalb ist eine zertifizierte Kinderschutzfachkraft nicht mehr wegzudenken. Sie steht den Mitarbeiter*innen rund um Fragen zur Kindeswohlgefährdung zur Seite und schult unsere multiprofessionellen Teams im Umgang mit Gefährdungssituationen. Darüber

hinaus konnte im Herbst ein übergreifendes Gewaltschutzkonzept etabliert werden, das die Belange der verschiedenen Bereiche und Klient*innen aufgreift und den Umgang mit Gefährdungssituationen aufzeigt. Schulungen der unterschiedlichen Teams zu verschiedenen Präventivthemen runden zudem das Gewaltschutzkonzept ab und bieten den Mitarbeitenden Sicherheit im Umgang damit.

Interne berufliche Weiter- und Fortbildung ml-akademie

Unser interner Fortbildungsbereich „ml-akademie“ bot auch in diesem Jahr wieder vielfältige Fort- und Weiterbildungen an, z.B. Kurse für Gebärdensprache und Leichte Sprache, zu Rechtsthemen wie Aufsichtspflicht oder auch zum Thema Resilienz – Herausforderungen gestärkt begegnen. Weitere Fortbildungen werden folgen, denn gemeinsam Lernen macht Spaß und bringt neue Impulse für unsere Arbeit.



SPRECHEN SIE UNS AN – WIR INFORMIEREN GERNE

Leitung Sozialer Dienst

Alexandra Müller ☎ 07231 1333178
@ sozialerdienst@miteinanderleben.de

Betriebsratsvorsitzender e. V.

Rainer Mahler ☎ 07231 1333193
@ betriebsrat@miteinanderleben.de

Gesundheitsförderung

Stephanie Grötzinger und Leonore Klama
@ gesundheitsfoerderung@miteinanderleben.de

Unternehmensrat gGmbH

Helena Horvat ☎ 07231 133310
@ helena.horvat@miteinanderleben.de

Schwerbehindertenvertretung

Martina Fock ☎ 07231 1333153
@ sbv-ev@miteinanderleben.de
Armin Pucher ☎ 0157 80540521
@ sbv-ggmbh@miteinanderleben.de

Gemeinsam sind wir stark: Unsere Jubilare

Wir feiern die Herzstücke unseres Teams - unsere Jubilare, die mit Hingabe und Leidenschaft unser Unternehmen prägen.

10 Jahre bei uns

Ein herzlicher Dank an Krasimira Batolov, Christiane Hermann, Andrea Hoffmann, Liezel Schäfer, Maria Hochhalter, Susanne Bach, Ursula Oesterle, Jasminka Buday, Sybille Fischer, Sabine Lacy und Melanie Salvemini. Euer Beitrag ist unbezahlbar.

20 Jahre Treue

Karin Rottmann, eine unersetzliche Kraft in unserem Team.

25 Jahre Engagement

Karin Prange und Volker Siefermann, eure Reise mit uns ist beeindruckend. Ihr seid Vorbilder und Pioniere.

An alle

Ihr seid das Fundament unseres Erfolgs. Wir sind tief dankbar für die gemeinsamen Jahre und freuen uns auf die weitere Zusammenarbeit!



Die gemeinnützige miteinanderleben service GmbH

Die miteinanderleben service gGmbH widmet sich seit 2015 als anerkannte Inklusionsfirma des Kommunalverbandes für Jugend und Soziales Baden-Württemberg dem Ziel, nachhaltige Arbeitsplätze für Menschen mit Behinderung zu schaffen. Wir sind dankbar für die Verstärkung unseres Leitungsteams durch unseren Betriebsleiter Fabian Krapf und unseren Verwaltungsleiter Steffen Hagmann. Gemeinsam setzen wir unsere Bestrebungen, Menschen mit wesentlicher Behinderung ein möglichst selbstbestimmtes Leben zu ermöglichen fort.



UNSER ZIEL

Qualifikation und soziale Integration

Die miteinanderleben service gGmbH ist eine gemeinnützige Gesellschaft und Tochter des Vereins miteinanderleben mit dem Ziel der beruflichen Eingliederung von Menschen mit Behinderung in den allgemeinen Arbeitsmarkt. Wir bieten Qualifizierungs- und Arbeitsplätze für Menschen mit Behinderung in den Bereichen Gastronomie, Gebrauchtwarenhaus, Hauswirtschaft, Legorecycling, Garten- und Landschaftsbau, Hausmeister Tätigkeiten, Tiefgaragen und Recyclinghöfe an. Ferner bilden wir Gärtner mit Schwerpunkt Garten- und Landschaftsbau sowie Kaufleute im Bereich Büromanagement aus.

BEREICH

Mitarbeitende*

Verwaltung		18
Kantinen	<ul style="list-style-type: none"> • Kantinen Landratsamt 1 + 2 • Kantine Stadtwerke • Cafeteria Reuchlin-Gymnasium • Kantine Bader 	11
Gastronomie	<ul style="list-style-type: none"> • EssEnz Inklusiv • Café 19 & VoBarista • Vorbereitungscenter 	17
Tiefgaragen/Parkhäuser	<ul style="list-style-type: none"> • Landratsamt, Goethe-Tiefgarage und Goethe-Parkhaus 	4
Garten- und Landschaftsbau, Naturschutz mlgreen		24
Recyclinghöfe		18
LEGO®-Recycling mlbricks		20
Sozialer Dienst		4
Gebrauchtwarenhaus mlkauf		34
<i>*davon Menschen mit Behinderung</i>		85

mlkauf – Das Gebrauchtwarenhaus

Geschichten, die leben und weiterleben

Unser Gebrauchtwarenkaufhaus ist eine wahre Schatzkiste für die Gemeinschaft. Hier gehen Einkaufen und Bummeln Hand in Hand mit sozialem Bewusstsein und Umweltfreundlichkeit. Dank regelmäßiger Spenden können wir eine breite Palette an Produkten anbieten, von einzigartigen Möbelstücken und Kleidung bis hin zu Haushaltswaren, Spielzeug, Dekorationsartikeln und Vinylschatzen.

Täglich entscheidet unser Team, welche Artikel ein zweites Leben verdienen. Unsere Lager- und Sortierräume sind voller Gegenstände, die Geschichten aus vergangenen Zeiten erzählen. Diese Gegenstände erinnern an den Überfluss unserer Gesellschaft und die Wichtigkeit eines nachhaltigen Konsums. Sie motivieren uns, Objekten eine zweite Chance zu geben, und finden Anklang bei einer vielfältigen Kundschaft, die dieses Konzept schätzt.

Entrümpelung und Haushaltsauflösung

Für neuen Nachschub an Möbeln, Haushaltswaren, Bildern und vielem mehr wird auch von den Mitarbeitenden des Bereichs Haushaltsauflösungen gesorgt. Mit unserem inklusiven Team sind wir in der Region unterwegs, um Häuser und Wohnungen zu entrümpeln bzw. aufzulösen. Das kollegiale Miteinander von Kolleg*innen mit und ohne Behinderung kommt dabei nicht zu kurz. Ganz im Sinne des Inklusionsgedankens profitieren auch die Mitarbeitenden ohne Behinderung von der Offenheit und Authentizität ihrer Kolleg*innen mit Beeinträchtigung.

Blick in die Zukunft

Auch im nächsten Jahr planen wir, unsere Gemeinschaft durch unsere Veranstaltungen im und um das Kaufhaus zu stärken. Unser erfolgreiches Format „KOKOROAD – Kunst und Kleiderflohmarkt“ wird auch dann wieder zahlreiche Besucher*innen anlocken, die bei entspannter Atmosphäre auf Schatzsuche gehen. Für das Ornamenta Jahr planen wir besondere Veranstaltungen, selbstverständlich komplett barrierefrei – seien Sie gespannt!

Begleiten Sie uns auf dieser spannenden Reise, entdecken Sie die Geschichten hinter unseren Stücken und seien Sie Teil eines nachhaltigen Wandels, der über die Grenzen unseres Kaufhauses hinausgeht.



SPRECHEN SIE UNS AN – WIR INFORMIEREN GERNE

Ansprechpartner Gebrauchtwarenhaus mlkauf

Melanie Salvemini ☎ 07231 13331451

@ melanie.salvemini@miteinanderleben.de

Michael Schmalz ☎ 07231 13331801

@ michael.schmalz@miteinanderleben.de

Bereichsleitung Haushaltsauflösungen/Entrümpelungen

Marcus Walz ☎ 07231 1333118

@ marcus.walz@miteinanderleben.de

Kontakt Gebrauchtwarenhaus mlkauf

☎ 07231 1333180

@ info@mlkauf.de

Garten- und Landschaftsbau mit inklusivem Grünteam



Vielfalt im Grünen: Unser breites Spektrum an Dienstleistungen

Das Grünteam von miteinanderleben, auch bekannt als mlgreen, zeichnet sich durch ein außergewöhnlich vielfältiges Arbeitsgebiet im Bereich Natur und Garten aus. Wir bieten alles von der Gartenpflege und -gestaltung bis hin zur Pflanzung für Privatgärten, Unternehmen und Schulen im Enzkreis. Unsere Tätigkeiten umfassen jedoch noch weit mehr.

Vielseitige Projekte in der Natur

Neben der Pflege von Naturschutzgebieten und Ausgleichsflächen, der Obstbaumpflege auf Streuobstwiesen und der Grünpflege an Enzkreishäckselplätzen, erweitern wir nun unser Angebot um die Verpflanzung von selbst nachgezogenen Wiesenknopf Stauden. Diese Neuerung trägt zur ökologischen Aufwertung der Ausgleichsflächen bei. Zudem gehören die Ernte und der Vertrieb von regionalem Wiesendruschsaatgut und Enzkreis-Kleintierheu sowie die Apfelsaftherstellung zu unseren vielfältigen Aufgaben.

Saisonale Arbeit und ständige Entwicklung

Die Arbeit des Grünteams ist geprägt von den Jahreszeiten, die unterschiedliche Tätigkeiten und Vorgehensweisen erfordern. Diese Vielseitigkeit erleben unsere Mitarbeitenden jeden Tag aufs Neue. Durch wiederkehrende Tätigkeiten können Fähigkeiten gefestigt und aus der Bewältigung neuer Herausforderungen wertvolle persönliche Kompetenzen entwickelt werden.

Insgesamt bietet unser Grünteam eine beeindruckende Palette an Dienstleistungen, die sowohl die Umwelt als auch die Gemeinschaft bereichern. Wir sind stolz darauf, durch unsere Arbeit die Schönheit und Vielfalt der Natur zu erhalten und gleichzeitig wertvolle Arbeitsmöglichkeiten für unsere Mitarbeitenden zu schaffen.



SPRECHEN SIE UNS AN – WIR INFORMIEREN GERNE

Bereichsleitung Garten- und Landschaftsbau

Stefan Kreuzer

☎ 0157 80540518

@ stefan.kreuzer@miteinanderleben.de

EssEnz Inklusiv und Kantinen

Ein frischer Wind im Herzen Mühlackers

Seit 2021 begeistert das Restaurant EssEnz im malerischen Gartenschauergelände von Mühlacker mit einer vielfältigen Gastronomie. In Kooperation mit der Scheuermann-Stiftung kreieren wir ein einzigartiges gastronomisches Erlebnis. Unser Angebot reicht vom gemütlichen Eiscafé bis hin zum entspannten Biergarten. Jede Mahlzeit wird frisch zubereitet, wobei wir großen Wert auf regionale Produkte und Partner legen.

Inklusion als Kernwert

Im EssEnz Inklusiv steht Inklusion im Mittelpunkt. Menschen mit und ohne Benachteiligungen arbeiten zusammen, um einen Ort des Willkommens und Austausches für alle zu schaffen, unabhängig von Alter oder Herkunft.

Neuerungen und Herausforderungen

Trotz Anlaufschwierigkeiten, wie Platzmangel und Fachkräftemangel, setzen wir unsere Vision fort. Besonders stolz sind wir auf unser neues Vorbereitungscenter, in dem wir mit regionaler Bio-Rohmilch eigene Eissorten kreieren und unsere eigenen Kuchen und Torten backen. Diese Neuerungen markieren spannende Schritte in unserer Entwicklung. Besuchen Sie das EssEnz Inklusiv und erleben Sie unsere Leidenschaft für gutes Essen, Inklusion und Gemeinschaft.

Dank und Abschied vom Café 19 und VoBarista

Wir möchten uns bei allen Gästen des Café 19 und VoBarista herzlich bedanken. Es fällt uns schwer, diese Kapitel zum 31. Dezember 2023 zu schließen, doch leider machen es die wirtschaftlichen Bedingungen notwendig. Wir sind dankbar für die schönen Momente und Begegnungen, die wir gemeinsam erleben durften.





Neues und Entwicklungen im Kantinenbereich

Vielseitiger Kantinenbetrieb

Unser Kantinenbetrieb bei der miteinanderleben service gGmbH ist vielfältig und dynamisch. Wir führen stolz die Kantinen im Landratsamt Enzkreis, bei den Stadtwerken Pforzheim und dem Versandhaus Bader. Hierbei setzen wir auf ein engagiertes Team aus Fachkräften und Menschen mit Beeinträchtigung, die gemeinsam für ein reibungsloses und herzliches Kantinenerlebnis sorgen.

In einer Zeit steigender Lebensmittelpreise und Lohnkosten sind Kreativität und Flexibilität gefragt, um unseren Gästen weiterhin hochwertige, frisch gekochte Speisen zu bieten. Wir nehmen diese Herausforderungen als Chance, innovative Lösungen zu entwickeln und unseren Service kontinuierlich zu verbessern.

Integration und Qualifizierung

Ein Kernaspekt unserer Arbeit ist die Schaffung von Integrationsfeldern im Hauswirtschaftsbereich. Durch überschaubare und gut trainierbare Arbeitsschritte ermöglichen wir Menschen mit Beeinträchtigung, wertvolle Erfahrungen zu sammeln. Unser Ziel ist es, sie auf eine Vermittlung in den allgemeinen Arbeitsmarkt vorzubereiten und zu unterstützen.



SPRECHEN SIE UNS AN – WIR INFORMIEREN GERNE

Serviceleitung EssEnz Inklusiv

Andrea Barth ☎ 0176 15787475

@ andrea.barth@miteinanderleben.de

Küchenleitung EssEnz Inklusiv

Aljoscha Strasdat ☎ 0157 50115846

@ aljoscha.strasdat@miteinanderleben.de

Reservierung EssEnz Inklusiv

☎ 07041 8180955

@ essenz@miteinanderleben.de

Bereichsleitung Kantinen

Fabian Krapf ☎ 0176 17967225

@ fabian.krapf@miteinanderleben.de

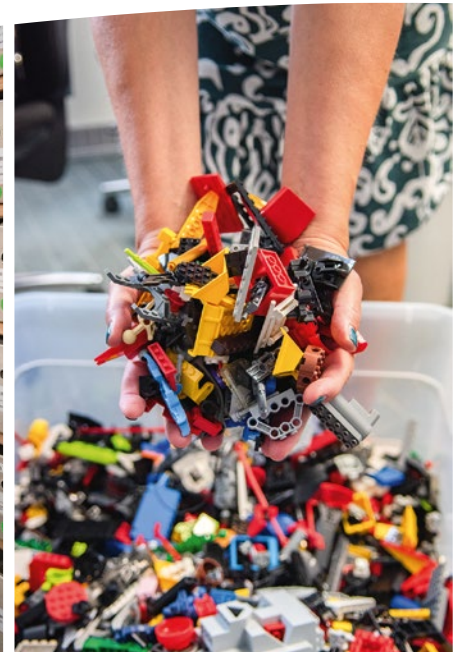


mlbricks: Neues Kapitel im LEGO®-Recycling

Aufbruch nach Büchenbronn: mlbricks in frischem Glanz

mlbricks beginnt ein neues Kapitel: Wir sind in größere, modernere Räumlichkeiten in Büchenbronn umgezogen, die uns auf 250 zusätzlichen Quadratmetern mehr Platz für Innovation und Kreativität bieten. Unser Team aus Menschen mit und ohne Einschränkungen widmet sich der Aufbereitung gespendeter Legosteine. Die Steine werden sorgfältig vorsortiert, gereinigt und desinfiziert, bevor sie nach Typ und Farbe sortiert werden. Jeder Schritt wird mit Liebe zum Detail ausgeführt.

Als neues Angebot fertigen wir jetzt maßgeschneiderte LEGO®-Bausätze als Werbeartikel. Diese individuellen Kreationen eröffnen uns und unseren Kunden spannende, personalisierte Möglichkeiten.



Der mlbricks-Online-Shop: Ein Herzstück unseres Engagements

In unseren Online-Shops auf Bricklink und Brickscout bieten wir ein breitgefächertes Sortiment. Unser Team bearbeitet jede Bestellung (von Einzelteilen bis zu umfangreichen Aufträgen) mit höchster Sorgfalt. Der letzte Schritt unseres Prozesses ist das sorgfältige Verpacken und Versenden der Bestellungen an unsere Kunden weltweit. Wir legen großen Wert auf einen exzellenten Kundenservice und individuelle Betreuung.

Zukunftsausblick: Wachstum und inklusive Arbeitsplätze

Unser Ziel ist es, das LEGO®-Recycling weiter auszubauen und zusätzliche, inklusive Arbeitsplätze zu schaffen. Die Expansion der Online-

Präsenz und das neue Angebot kundenspezifischer LEGO®-Bausätze sind wichtige Schritte in diese Richtung. Bei mlbricks steht der Mensch im Mittelpunkt – sowohl in unserem Team als auch bei unseren Kunden.

Job-Coaching – KoBV

In Zusammenarbeit mit der Lebenshilfe Pforzheim Enzkreis e.V. begleiten wir im Rahmen der Maßnahme KoBV (Kooperative berufliche Bildung und Vorbereitung auf den allgemeinen Arbeitsmarkt) junge Menschen mit Behinderung auf ihrem Weg ins Arbeitsleben. Ziel ist die Integration in ein sozialversicherungspflichtiges Arbeitsverhältnis. Das Job-Coaching beinhaltet die Einarbeitung, Begleitung und Qualifizierung der KoBV-Teilnehmer*innen am Arbeitsplatz, die Entwicklung individueller Hilfsmittel, die Beratung der betrieblichen Ansprechpersonen sowie die Zusammenarbeit mit der Agentur für Arbeit, dem Integrationsfachdienst, den Berufsschulen, weiteren Kooperationspartnern und dem sozialen Umfeld der Teilnehmer*innen.



SPRECHEN SIE UNS AN – WIR INFORMIEREN GERNE

Bereichsleitung mlbricks

Fabian Krapf

☎ 0176 17967225

@ fabian.krapf@miteinanderleben.de

Erfolgreiche Weiterführung des Recyclinghof-Betriebs bis 2029

Fortsetzung einer wertvollen Partnerschaft

Wir sind sehr stolz, dass die miteinanderleben service gGmbH ihre erfolgreiche Arbeit auf den Recyclinghöfen im Enzkreis fortsetzen wird. Die Ausschreibung wurde erneut gewonnen. Bis 2029 werden wir die erfolgreiche Arbeit auf den zehn Recyclinghöfen fortsetzen!

Seit 2014 sind wir als zertifizierter Entsorgungsfachbetrieb tätig und haben uns stets für eine effiziente und fachgerechte Entsorgung eingesetzt. Unsere Mitarbeitenden, sowohl mit als auch ohne Einschränkungen, spielen eine zentrale Rolle in dieser reibungslosen Wertungskette. Kundenzufriedenheit ist dabei unser höchstes Ziel. Die Herausforderungen durch sich ständig ändernde Vorschriften nehmen wir als Anlass für kontinuierliche Weiterbildung unseres Teams.

Zu unseren Aufgaben gehört die Beratung der Kund*innen bei der Entsorgung ihrer Wertstoffe und die korrekte Abwicklung der Gebühren gemäß der Müllgebührenordnung des Enzkreises. Dabei legen wir großen Wert auf Sauberkeit und Ordnung.

Lebendige Inklusion

Die tägliche Interaktion unserer Mitarbeitenden mit der Öffentlichkeit ist ein Beweis für unsere gelebte Inklusion. Wir sind stolz darauf, ein Umfeld zu schaffen, in dem jeder unabhängig von seiner Einschränkung einen wichtigen Beitrag leisten kann. Wir freuen uns darauf, diese wertvolle Arbeit für weitere fünf Jahre fortzusetzen und danken allen Beteiligten für ihr Vertrauen und ihre Unterstützung.



Innovation und Service im Tiefgaragenbereich

Moderne Parkraumlösungen

In unserem Tiefgaragenbereich bei der service gGmbH fokussieren wir uns auf innovative Parklösungen. Wir integrieren fortschrittliche Technologien wie digitale Bezahlmethoden und Elektroladesäulen, um den Parkkomfort zu erhöhen und umweltfreundlichere Optionen zu bieten.

Sauberkeit und Sicherheit in unseren Tiefgaragen sind uns ein besonderes Anliegen. Unser Team setzt sich täglich dafür ein, dass sich unsere Kunden in einer gepflegten und sicheren Umgebung wohlfühlen.



SPRECHEN SIE UNS AN – WIR INFORMIEREN GERNE

Bereichsleitung Recyclinghöfe

Wolfgang Aichele ☎ 07231 13331610 @ wolfgang.aichele@miteinanderleben.de

Bereichsleitung Tiefgaragen

Waldemar Gress ☎ 0174 3212756 @ tiefgarage@miteinanderleben.de

Unser Vereinsziel

ist die Förderung und Unterstützung der sozialen und beruflichen Teilhabe von Menschen in Pforzheim und im Enzkreis.

So können Sie helfen

Um die wichtige und notwendige Hilfe für Menschen mit Behinderung und für Benachteiligte leisten zu können, freuen wir uns über jede Unterstützung in Form einer Spende, Mitgliedschaft oder ehrenamtlichen Tätigkeit.

Spenden und Mitgliedsbeiträge werden direkt und ohne jegliche Abzüge für hilfebedürftige Menschen verwendet.

Fotos Einblicke: Britta Bischoff-Krappel und James Zimmer



Soziales inklusiv. Seit 1986.

SPRECHEN SIE UNS AN. WIR INFORMIEREN SIE GERNE.

miteinanderleben

Hauptgeschäftsstelle
Naglerstraße 2 b, 75175 Pforzheim

☎ 07231 13331-0 @ info@miteinanderleben.de
FAX 07231 13331-99 🌐 www.miteinanderleben.de
f www.facebook.com/miteinanderlebenev/
📷 www.instagram.com/miteinanderleben/

Grafische Gestaltung

Kreativ plus GmbH, Stuttgart www.kreativplus.com
Stand: Dezember 2023

Shops


mlbricks
www.mlbricks.de


mlgreen
www.mlgreen.de


mlkauf
Das Gebrauchtwarenhaus
www.mlkauf.de

DANKE

Wir danken unseren zahlreichen privaten Spendern für ihre großzügige Unterstützung. Mit ihrer Hilfe können wir unsere Ziele für die Menschen in der Region weiter umsetzen.

Zudem danken wir folgenden Firmen und Institutionen für ihre Spende und Förderung in den vergangenen Monaten:

- Aktion Mensch
- Sparkasse Pforzheim Calw
- Jugendfonds Enzkreis
- Lions Club Pforzheim
Johannes Reuchlin
- Lions Club Mühlacker
- Rotary Club
Mühlacker-Enzkreis
- Gisela Erhard Stiftung
- Plath Corporation GmbH
- MünchingerWolf
Partnerschaftsgesellschaft
- Stadtwerke Pforzheim
- Baden-Württemberg Stiftung
- IP Nord Pforzheim

Unser Spendenkonto

Sparkasse Pforzheim Calw · BIC PZHSDE66XXX
IBAN DE83 6665 0085 0000 7716 00