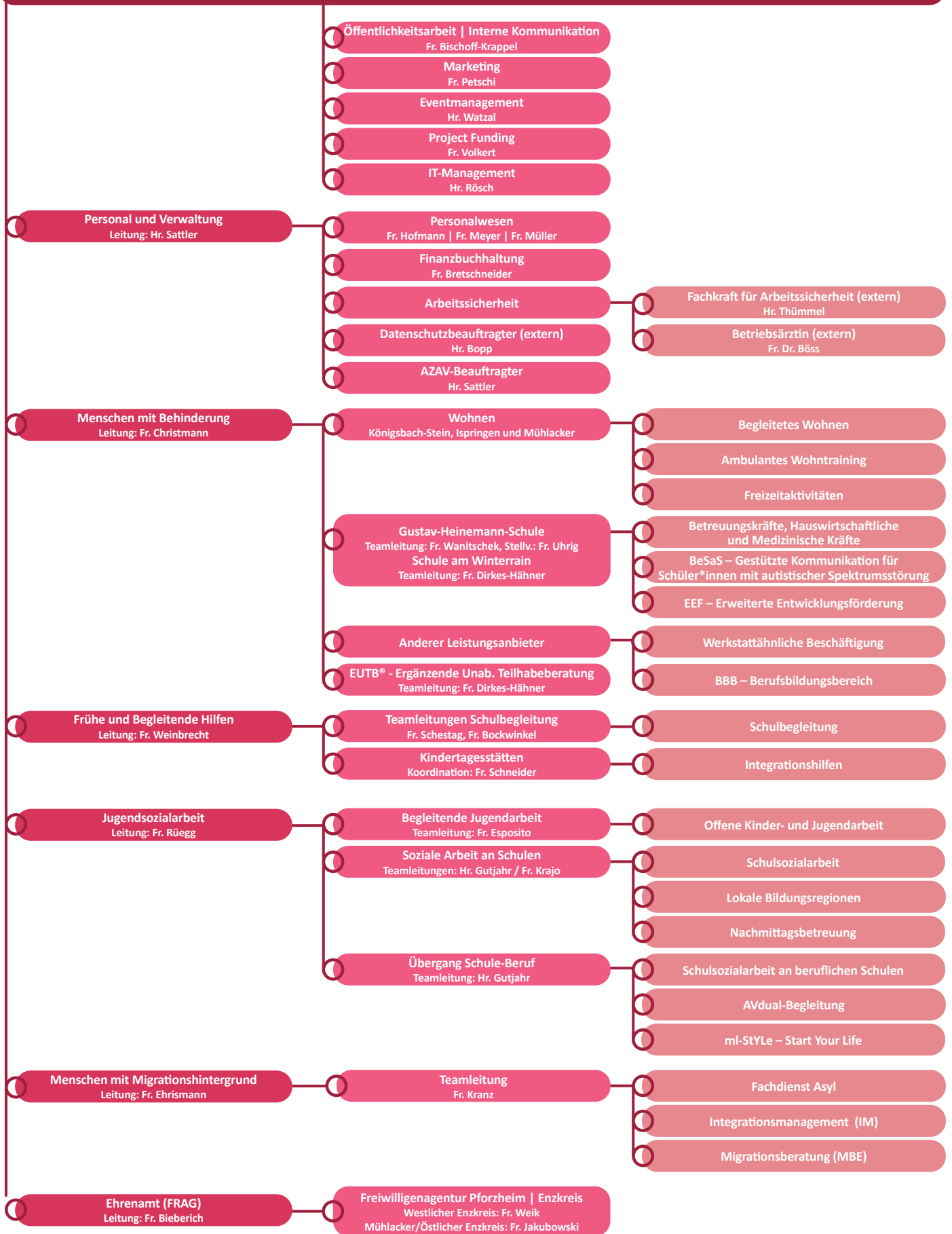


Vorstandsvorsitzender Bruno Klopfer
Stellv. Vorsitzender Roger Schreiber
Schatzmeister Eberhard Reschke
Schriftführerin Stefanie Köppl-Rau

Beisitzerinnen Marion Aichele
 Elisabeth Schertel

Geschäftsführung Hr. Bogner | Stellvertretende Geschäftsführung Fr. Bieberich | Assistenz Fr. Handtmann



Betriebsrat

Schwerbehindertenvertretung
Fr. Fock

mI-Akademie
Berufliche Fort- und Weiterbildung

miteinanderleben service gGmbH
Tochtergesellschaft