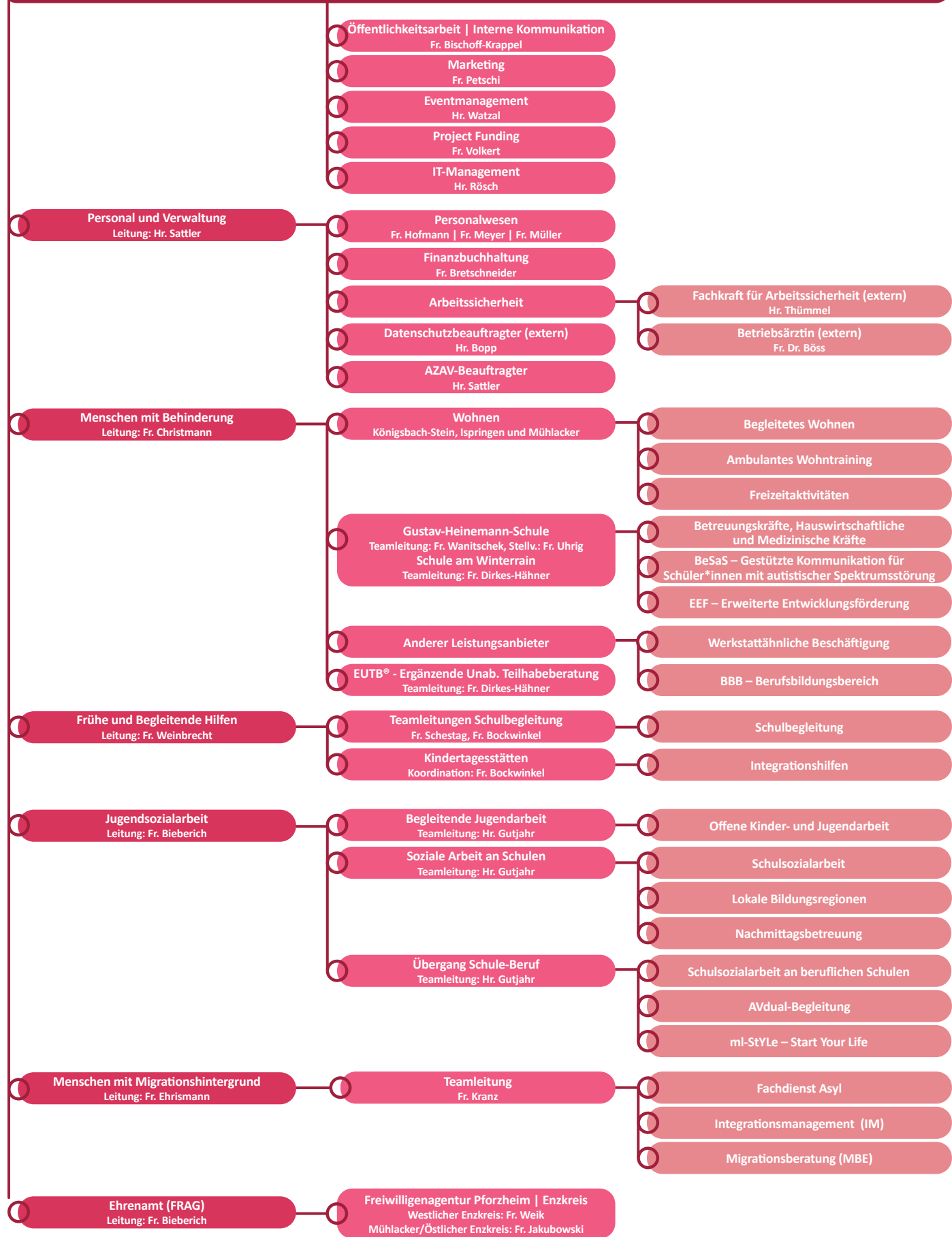


Vorstandsvorsitzender Bruno Klopfer
Stellv. Vorsitzender Roger Schreiber
Schatzmeister Eberhard Reschke
Schriftführerin Stefanie Köppl-Rau
Beisitzerinnen Marion Aichele
 Elisabeth Schertel

Geschäftsführung Hr. Bogner | Stellvertretende Geschäftsführung Fr. Bieberich | Assistenz Fr. Handtmann



Betriebsrat | **Schwerbehindertenvertretung** Fr. Fock | **ml-Akademie** Berufliche Fort- und Weiterbildung | **miteinanderleben service gGmbH** Tochtergesellschaft